

LENA SCHRAMM

TOUTES DIRECTIONS

EIGEN + ART LAB BERLIN 2024



LENA SCHRAMM

TOUTES DIRECTIONS

EIGEN + ART LAB BERLIN 2024

Herausgegeben von / Edited by Lena Schramm
Mit einem Text von / with a text by Dr. Cora Waschke

Spontanter Selbstverlag, Hoffnungsthal



Das zentrale Werk der Ausstellung *Toutes Directions* (dt. alle Richtungen) von Lena Schramm ist ein alter weißer Mercedes-Kombi mit französischem Kennzeichen. Eine dazugehörige Inventarliste führt neben Kfz-Utensilien einen ganzen Hausstand auf: von Matratze und Fleischerhaken über Champagnerkühler und Gesichtspflege *Idealist* von Estée Lauder bis zu schwarzer Zahnbürste und schwarzgelacktem Eierkarton mit angetackelter Dior-Banderole. Die Liste liest sich – um es mit den Worten der Schriftstellerin Annie Ernaux zur „Inventur“ ihrer Kindheit im französischen Arbeitermilieu auszudrücken – wie eine „Chronologie der Wünsche und Gefühle (*Die Scham/La honte*, 1997)“. Bestimmte Produkte lassen sich individuellen und gesellschaftlichen Zeit-/Räumen zuordnen. Aber der Waren- und Markenfetischismus an sich bewegt sich durch alle Gruppierungen und in alle Richtungen. In Lena Schramms Werk entstehen durch Verschiebungen rebellische oder humorvolle Irritationen fester Zuordnungen von High und Low. In den ausgestellten Malereien sind mit pastosen Pinselstrichen vor weißem Hintergrund Teile weißer Overalls für ‚Maler‘ mit Farbflecken und Aufnähern dargestellt: Logos von Marken aus dem Automobil- und Modebereich aber auch von der Künstlerin veränderte oder entworfene Embleme. Die Malereien unterschiedlicher Abstraktionsgrade weisen cremig-weiße Flächen gegenläufiger Strukturen auf, die an entsprechende Werkreihen von Robert Ryman erinnern – und an Dekorputz.

Bei Schramms Appropriation bewegt sich die Aneignung von Markenzeichen und Symbolen zwischen unbedarften Kinderbastleien und einer anarchischen Geste des Punk. Der Ausstellungstitel steht insofern auch für eine Unterwanderung vorgegebener Wege. Und für die Art von Freiheit, die sich einstellen kann, wenn man in Frankreich immer wieder den Straßenschildern mit der Aufschrift „Toutes Directions“ folgt.

/

The central work in the exhibition *Toutes Directions* (engl. All Directions) by Lena Schramm is an old white Mercedes estate car with a French license plate. An accompanying inventory list records miscellaneous contents of a household and car accessories – items ranging from meat hooks, a mattress and a champagne cooler over to the facial product *Idealist* by Estée Lauder, a black toothbrush and a black lacquered egg carton with a stapled-on Dior banderole.

The list reads – to use the words of writer Annie Ernaux on the „inventory“ of her childhood in the French working class milieu – as if „feelings and desires [have been placed] into some kind of chronological order (*Shame/La honte*, 1997).“ Some of the products are reflective of specific times and places, yet the fetishism of goods and brands as such moves through all groups and in all directions. The shifting nature of Lena Schramm’s work irritates fixed categorizations of high and low with a rebellious humor. In the exhibited paintings, stained and patched up white ‘painters’ overalls are painted with impasto brushstrokes against a white background. Visible on them are logos of brands from the automotive and fashion sectors and emblems modified or designed by the artist. The paintings vary in degrees of abstraction, their creamy white surfaces with opposing structures reminiscent of similar series of works by Robert Ryman – and of decorative plaster. Schramm weaves her appropriation of brands and symbols through a contrasting blend of childrens crafts and anarchic gestures of punk. The exhibition title therefore highlights a subversion of predetermined paths. And the type of freedom that comes from always following the road signs in France that read „Toutes Directions“.

Dr. Cora Waschke



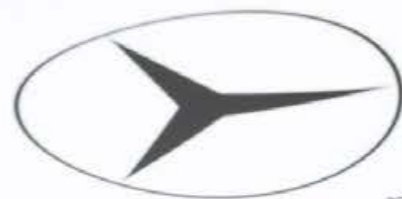
Mercedes Benz 240 TD

Auto, Inventarliste / Car, Inventory list
472 x 179 x 147 cm · 2024





Detail
Mercedes Benz 240 TD



Inventar Schramm

240TD

INVENTAR SCHRAMM 240 TD

22 Kategorien / Categories
560 Gegenstände / Items
29,7 x 21 cm · Softcover · 22 Seiten / Pages
2024

Handschuhfach

100 einzelne Taschentücher
Zellulose, gebleicht, 3-lagig
je 10,1 x 5,2 x 0,3 cm

1 Rolle schwarzes Toilettenpapier
Zellulose, parfümiert, 3-lagig
ø 9,5 cm x 9,3 cm

1 weißer Haarkamm, Jil Sander
Kunststoff, grob gezähnt
12,9 x 7,3 x 0,4 cm

1 schwarze Zahnbürste mit Kohleborsten
Recycle-Kunststoff, Kohle
18,6 x 2,7 cm

1 Nagellackentferner, Dior
acetonfrei, Glasflakon, weißer
Kunststoffdeckel
ø 5,1 x 7 cm

Day Cream
weißer Cremetiegel, opakes Glas
ø 5,9 x 4,5 cm

Körperpuder
weiß, im Chanel-Flakon
10,2 x 4,5 cm

1 Nagellack, Chanel
Nr. 135, Immortelle

Estée Lauder Idealist
Advanced Night Repair,
Serum
50 ml

Brieftasche
Leder, Inhalt: Fahrzeugpapiere
14,4 x 9,3 x 7 cm

Kompaktkamera
Nikon-Coolpix, P300

Kaugummi
großblasig



Extra's

- 1 alte Zeitung**
Financial Times von 2019
- 1 Hoteltürschild „Do not Disturb“**
Hotel Bablona
Papier, einseitig bedruckt
17,3 x 7,9 cm
- 1 Sonnenbrille von Porsche**
- 2 schwarze Kurzhaar-Schaffelle**
110 x 60 cm, 92 x 60 cm
- 2 runde Kissen**
Baumwolle, Schafwolle
je ø 29 x 4 cm
- 1 Hantel**
Stahl, verchromt, 3 kg
19,3 x ø 4,7 cm
- 1 schwarzes Einkaufsnetz**
Leder, Strippe
Maße variabel
- 1 Paar weiße Handschuhe**
Nubukleder, gefüttert
Gr. 8
- 1 türkises Seidentuch**
Seide, handgerollt
90 x 90 cm
- 1 Michelin Atlas Routier France**
Troisième Edition 1990
Maßstab 1/200 000
- 1 Butterdose mit Feuchttüchern**
Aluminium
16,2 x 11,7 x 4,7 cm



Toutes Directions

Detail
INVENTAR SCHRAMM 240 TD

Mercedes-Benz

240TD

Lena Schramm

Hintere Klappe

- 1 Schürze**
schwarzer Chintz
gefaltet
- 1 Wärmflasche**
Kunststoff
32 x 20 x 6,5 cm
- 1 Nackenkissen**
Schafwolle, Chintz
22 x 35 x 10 cm
- 1 Reiskissen**
Reis, Baumwolle
25 x 40 x 15 cm
- 1 Kreuz**
JS Spezial
17-19-22
- 2 Gurte mit Stopperschnalle**
je 2 Meter
- 2 Klapphocker im passenden schwarzen Stofftaschen**
30 x 24 x 2 cm (zusammengeklappt)
- 1 Hammer**
Holz, Eisen
28 x 11,4 x 2,5 cm
- 2 schwarze Geschirrhandtücher**
Halbleinen
je 66 x 49 cm
- 1 Microfasertuch**
schwarz mit weißen Streifen
48,5 x 41,5 cm
- 1 Dose Ameisenlos**
ø 8 x 2 cm
- 1 Beutel mit Wäscheklammern und Wäscheleine**
- 4 Sockenclips
- 20 Wäscheklammern
- 12 Meter gezwirbelte Polyester-Leine
- 1 Vorratsdose mit Utensilien**
30 x 20 x 5 cm
- 1 Roll-Metermaß (300 cm)
- 1 Rolle Nähgarn, schwarz
- 1 Aludose mit selbstgemachtem Reisenähset
- 2 Sicherheitsnadeln
- 4 Inox-Eiswürfel
- Geschenkpapier
- 2 Zelluphanbeutel
- 1 Paar schwarze Schnürsenkel, 30 cm
- 1 Prittstift
- 1 Rolle Tesafilm
- 1 Rolle Stoffklebeband
- 1 Rolle Leinengarn
- 12 kleine Fleischerhaken
- 1 Papierschere
- 1 Universalschere
- 1 Cutter
- 2 Kugelschreiber, 2 Bleistifte
- 1 Alulineal, 20 cm
- 2 Karabinerhaken
- 1 Aludöschen mit *Peau du Chat*
- 1 Aludöschen mit wasserfesten Streichhölzern und Reibfläche extra
- 1 Gästezahnbürste, Dentbo
- 1 Cicateur
- 1 Duftkerze in der Dose „Salbei & Grapefruit“**
Bienenwachs, ätherische Öle
ø 8 x 5 cm
- 1 langer schwarzer Kochlöffel**
Melanin
29 x 5 x 1 cm
- 1 Hängematte**
Fallschirmseide
Maße variabel
- 1 Moskitonetz**
Polyester
Maße variabel
- 1 Rolle Tesa Gaffa Tape**
schwarz, 50 m
- 1 Paar Gummistiefel, Chameau**
Gr. 40
- 1 Handfeger**
Holz, Pferdeschweifhaare
29,5 x 7 x 4 cm
- 1 schwarzer Kleiderbügel**
Kunststoff
45 x 23 x 1 cm
- 12 kleine Fleischerhaken**
- 2 große Fleischerhaken**
- 1 Satz kleine Holzkeile**
- 1 Satz Schaschlikspieße**

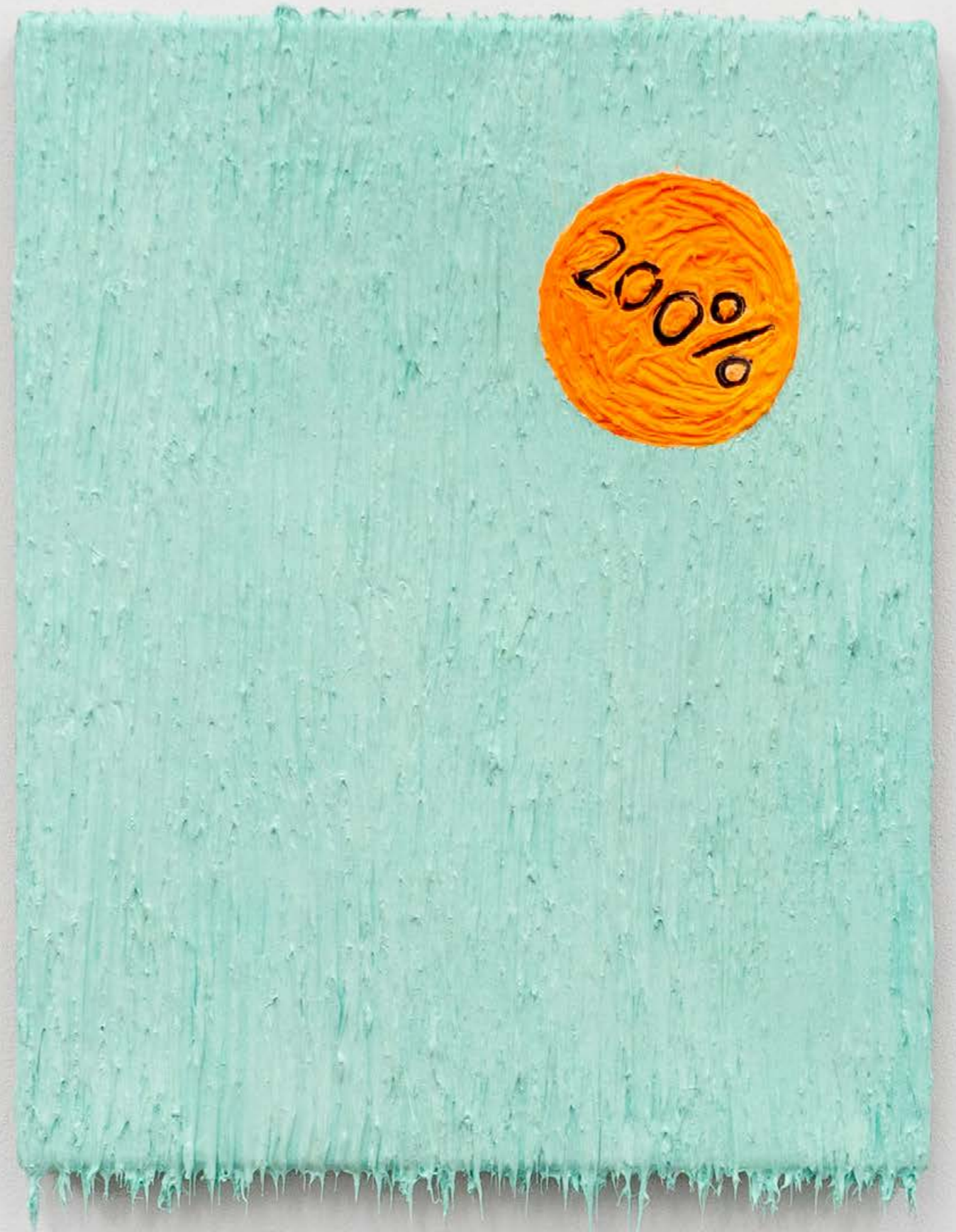


Toutes Directions



Detail
Mercedes Benz 240 TD



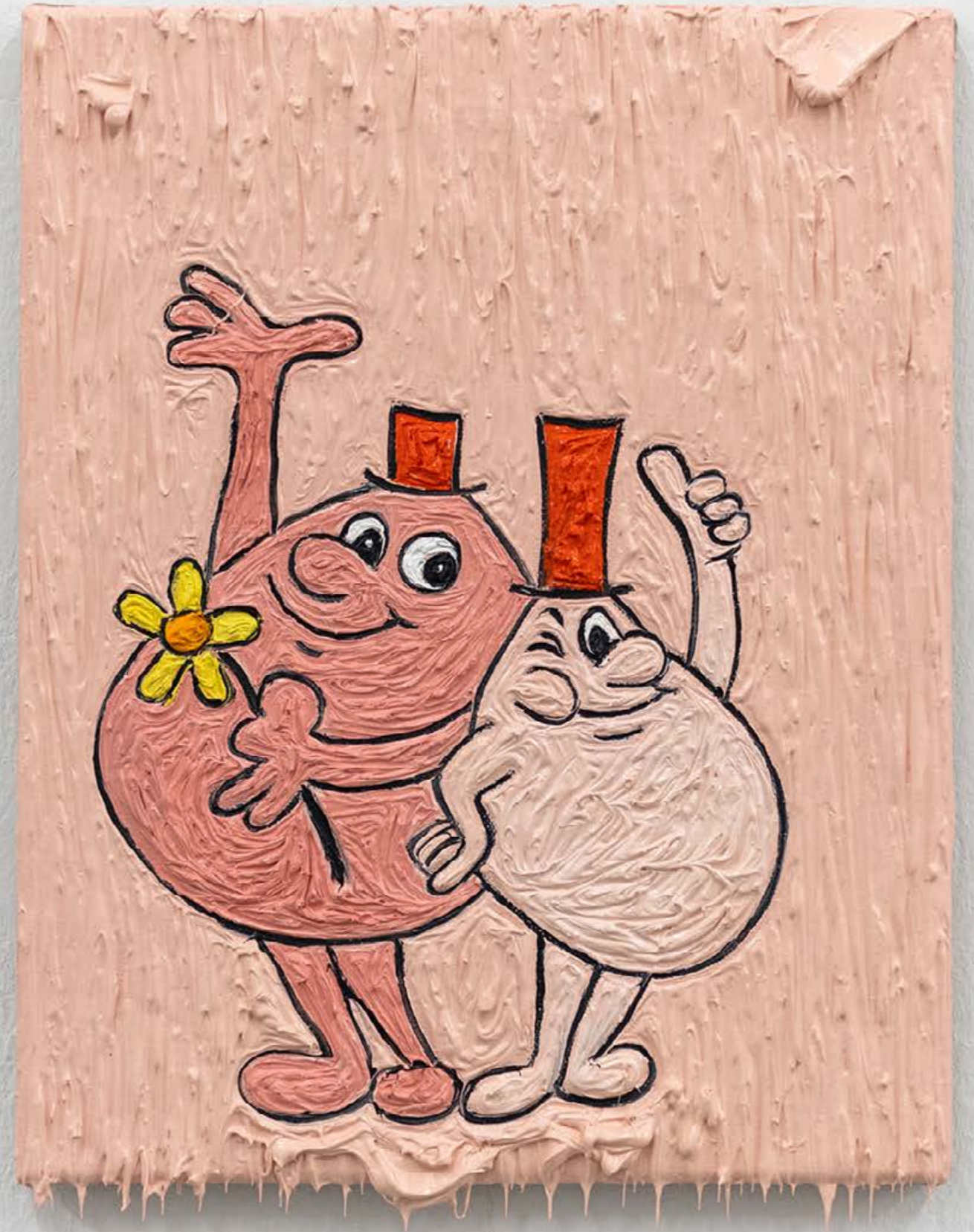


Untitled (200 %)

Öl auf Leinwand / Oil on canvas
35 x 28 cm · 2023



Untitled (Hubba Bubba)
Öl auf Leinwand / Oil on canvas
35 x 28 cm · 2023



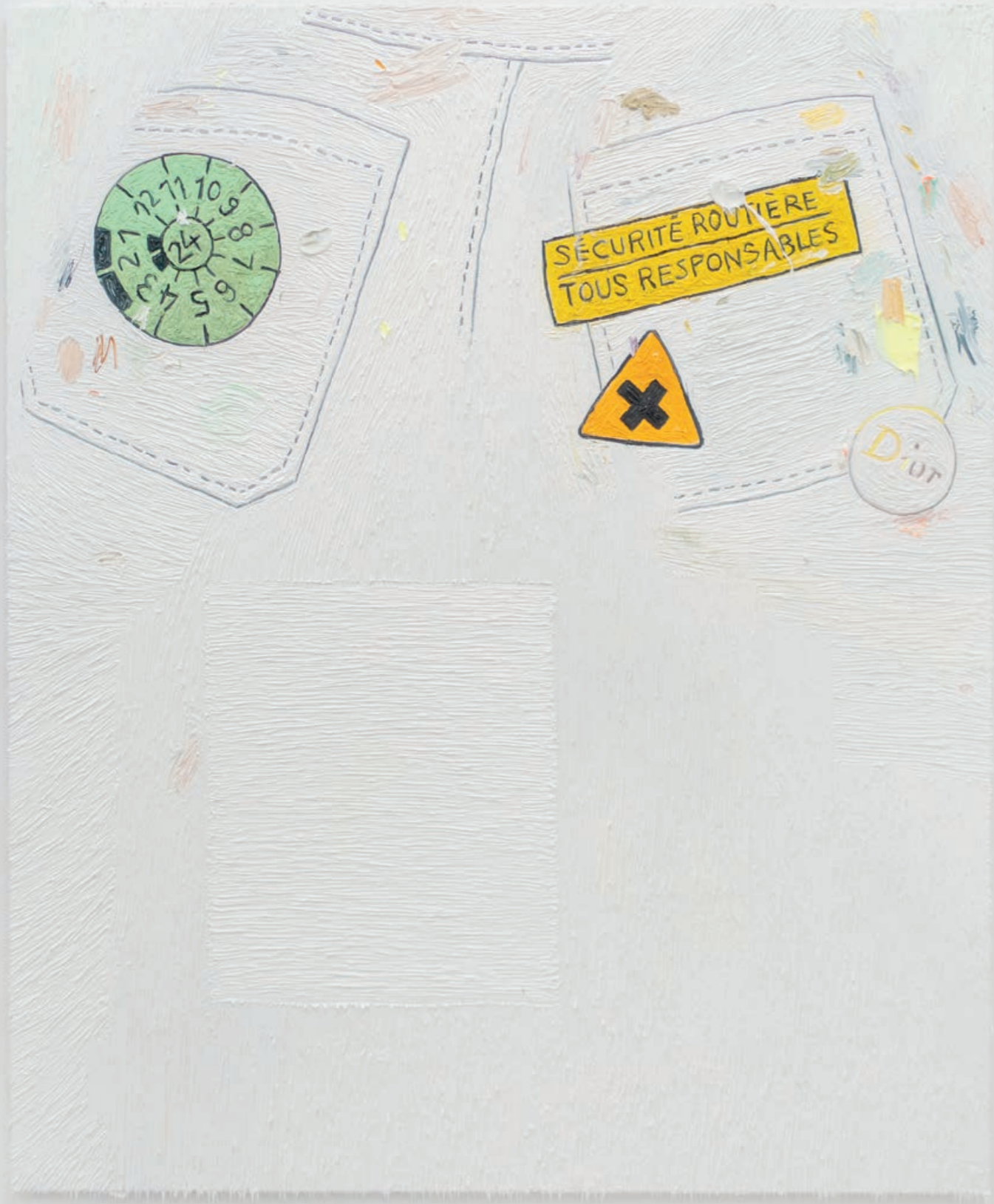
Untitled (Hubba Bubba)



Equip Libre
Öl auf Leinwand / Oil on canvas
150 x 125 cm · 2023



Detail
Equip Libre



Warten, pflegen, reparieren

Öl auf Leinwand / Oil on canvas
150 x 125 cm · 2023

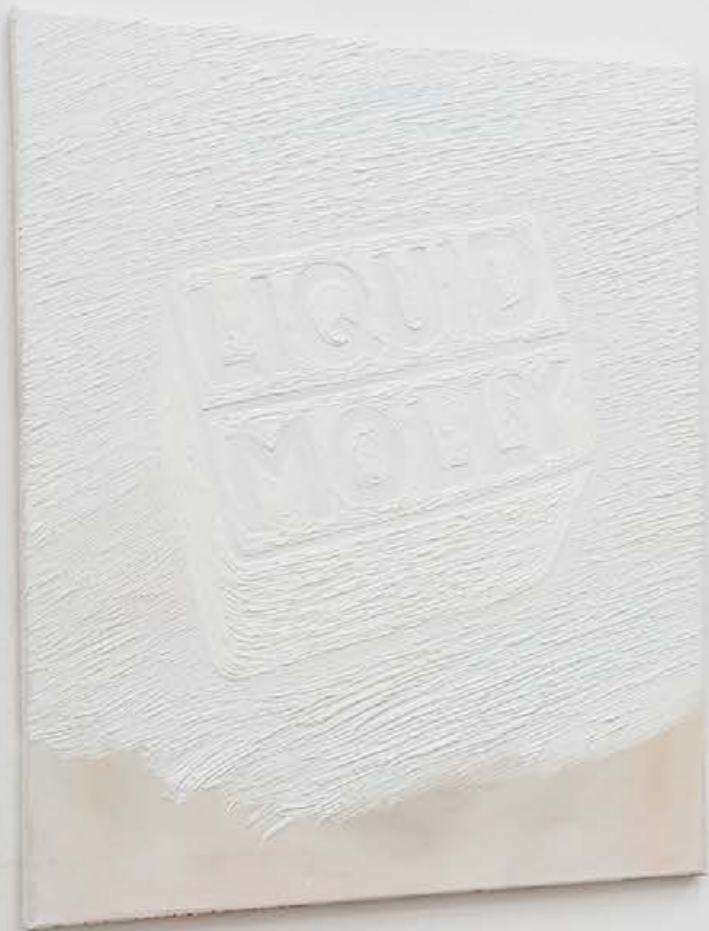


So wird's gemacht

Öl auf Leinwand / Oil on canvas
150 x 125 cm · 2023



Detail
So wird's gemacht





Schöner Regen

Öl auf Leinwand / Oil on canvas
150 x 200 cm · 2023





Detail
Schöner Regen



Untitled (Liquid Molly)

Öl auf Leinwand / Oil on canvas
85 x 70 cm · 2023

Diese Publikation erscheint anlässlich der Ausstellung / This publication appears on the occasion of the exhibition

Lena Schramm

Toutes Directions

18.1. – 22.2.2024

EIGEN + ART Lab

Torstr. 220

10115 Berlin

Alle Werke / Alle works: Courtesy EIGEN + ART Lab, Galerie Kai Erdmann und der Künstlerin / and the artist

Gefördert durch ein NEUSTARTplus-Stipendium der Stiftung Kunstfonds (NEUSTART KULTUR der BKM) /
Supported by a NEUSTARTplus-Scholarship from the Foundation Kunstfonds (NEUSTART KULTUR of the BKM)

Herausgeberin / Editor:

Lena Schramm

Autorin / Author:

Dr. Cora Waschke, Berlin

Grafische Gestaltung / Grafic design:

Helen Bosch, Hamburg

Fotos / photos:

Ausstellungsansichten / Exhibition views: Peter Oliver Wolff

2024 © EIGEN + ART Lab, die Künstlerin / the artist und die Autorin / and the author



535 PT 11